



pm-smart bei Fronius

Eine Erfolgsgeschichte in mehreren Akten

Gründung

Gegründet als Ein-Mann-Unternehmen in Pettenbach, sind wir heute eine international erfolgreiche Hightech-Firma mit mehreren tausend Mitarbeiterinnen und Mitarbeitern weltweit.

1945





Welding

- Innovationsführer in der Schweißtechnologie
- Fokus auf die Beherrschung des Lichtbogens

Wir forschen, entwickeln und produzieren selbst und schaffen Lösungen, die neue Perspektiven eröffnen: Egal, ob es um effizienten Solarstrom geht, um smarte Wege Batterien zu laden oder um die perfekte Schweißnaht.



Solar & Energy

- Pionier im Bereich Erneuerbare Energie
- Vision „24 Stunden Sonne“

- Nachhaltige Ladelösungen
- Charge & Connect - Digitale Vernetzung der Ladetechnik

Wir forschen, entwickeln und produzieren selbst und schaffen Lösungen, die neue Perspektiven eröffnen: Egal, ob es um effizienten Solarstrom geht, um smarte Wege Batterien zu laden oder um die perfekte Schweißnaht.

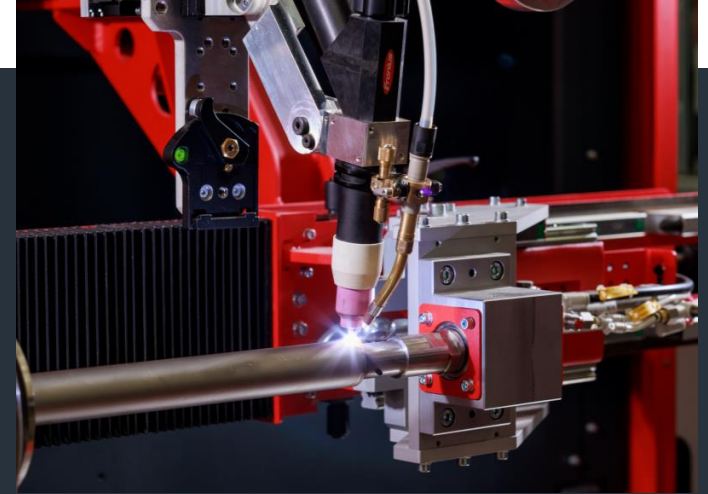
Die optimale schweißtechnische Lösung



Manuell



Robotergestützt



Mechanisiert

Automatisierte Schweißsysteme



Roboterschweißzellen



Mechanisierte
Schweißsysteme



Cladding Systeme

Solar & Energy Portfolio

Solar Hardware - Eigenheim

Wechselrichter

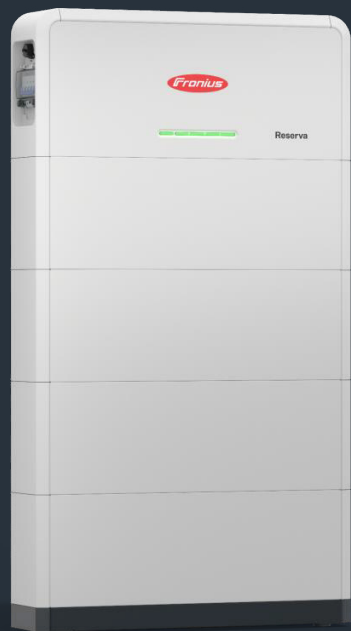


Fronius
GEN24 Plus

Basis-
notstrom

PV Point

Fronius
Reserva



Backup Lösungen

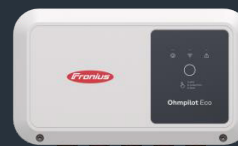


Fronius Backup
Controller



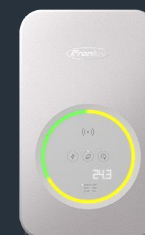
Fronius Backup
Switch

Wärme



Fronius
Ohmpilot Eco

E-Mobilität



Fronius Wattpilot
Flex Home



Fronius
Smart Meter

Solar & Energy Portfolio

Solar Hardware - Gewerbe

Wechselrichter



Fronius Verto



Fronius Argento



Fronius Tauro

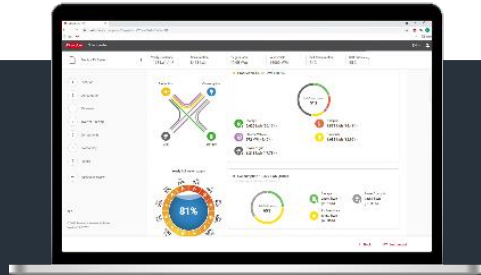
E-Mobilität



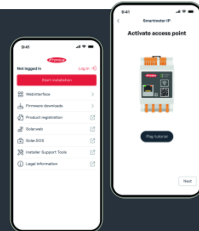
Fronius Wattpilot
Flex Pro

Solar & Energy Portfolio

Solar Software



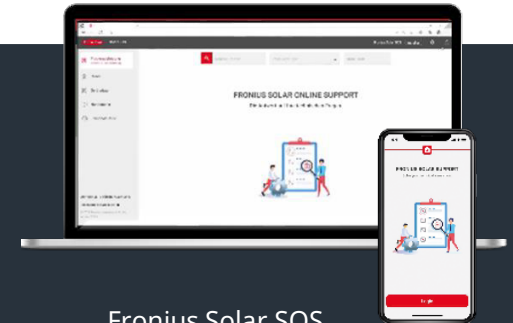
Fronius Solar.creator
Professionelle
Anlagenauslegung



Fronius Solar.start
Inbetriebnahme-App



Fronius Solar.web
PV-Anlagen-
Monitoring



Fronius Solar.SOS
Online-Support für
Installateure



Fronius Solar.wattpilot
Die App zur Ladebox



Fronius EMIL
Smartes Lademanagement

Solar & Energy Portfolio

Batterieladelösungen für die Intralogistik

Intralogistik

SelectION

für Lithium-Ionen-Batterien



Selectiva 4.0

für Blei-Säure-Batterien



Ladeinfrastruktur

Lösungen für den Innen- und Außenbereich



TagID guided charging

Batterie-Sensor Technologie
(für Blei-Säure-Batterien)



Charge & Connect

Digitale Vernetzung
Ihrer Ladelösung



Solar & Energy Portfolio

Batterieladelösungen für Autowerkstatt und Schauraum

Autowerkstatt &
Schauraum

Acctiva®



Daten und Fakten

37 Tochtergesellschaften

Datenstand: 31.12.2024



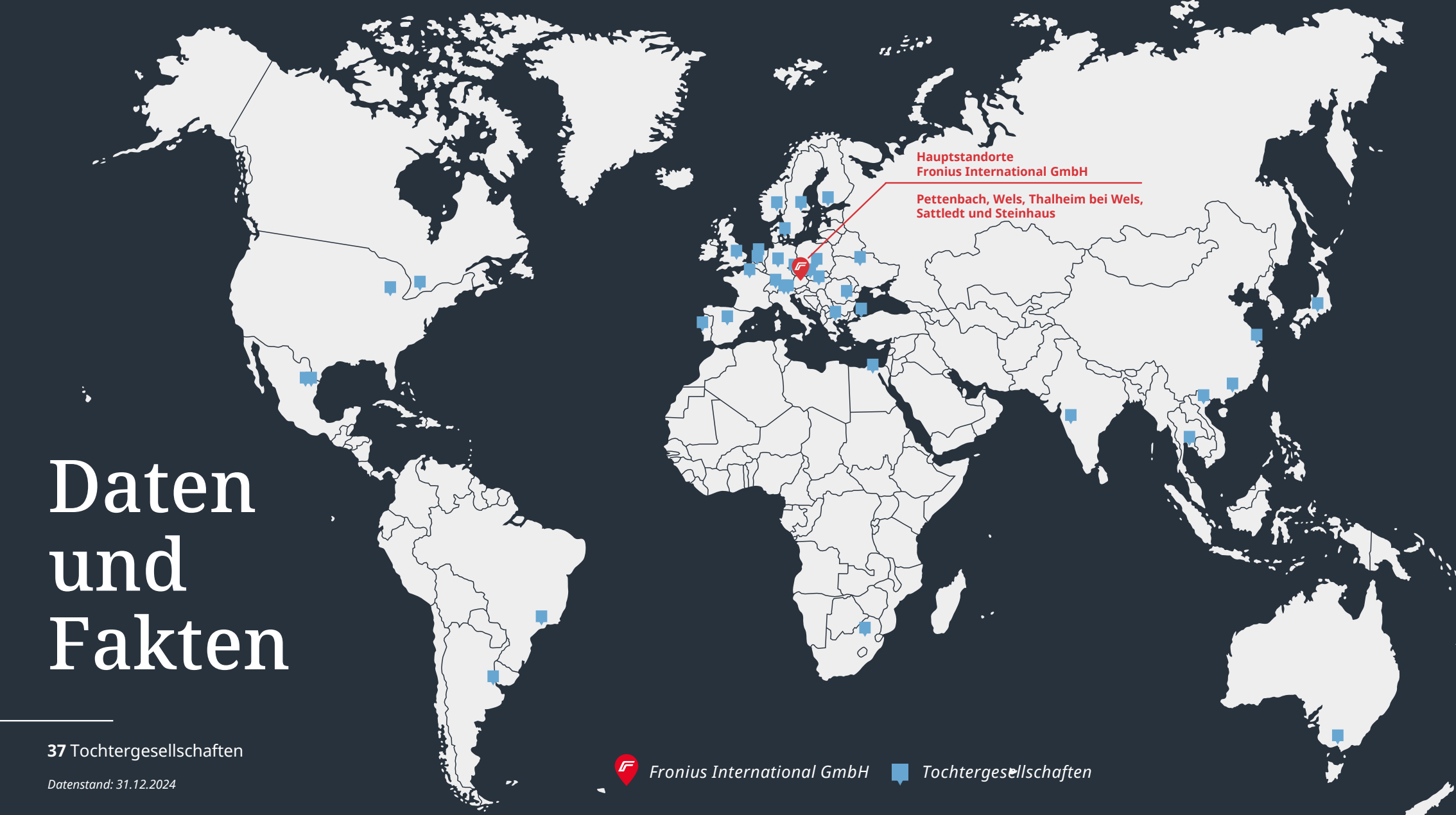
Fronius International GmbH



Tochtergesellschaften

Hauptstandorte
Fronius International GmbH

Pettenbach, Wels, Thalheim bei Wels,
Sattledt und Steinhaus



Unsere Haupt- standorte



Pettenbach



Sattledt



Thalheim bei Wels



Wels



Steinhaus

Fertigung



- Endfertigung der Fronius Produkte in Sattledt (AT)
- Fertigung der Schweißbrenner in Pettenbach (AT)
- Produktion von Trafos, Komponenten und Kabeln in Krumau (CZ)



bei Fronius



Die Anfänge...

MARKETING

IT-CORE

APPL-SW

SUBS

PDO

FACILITY

R

PREDEV

PSD

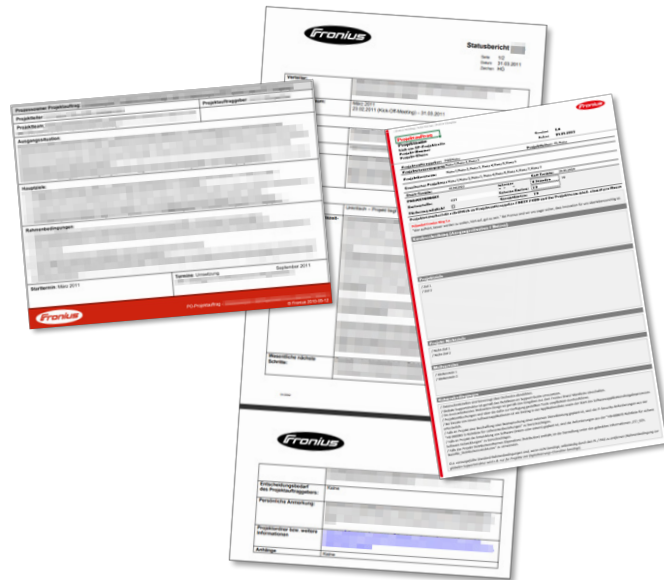
NPI

CE

CUST

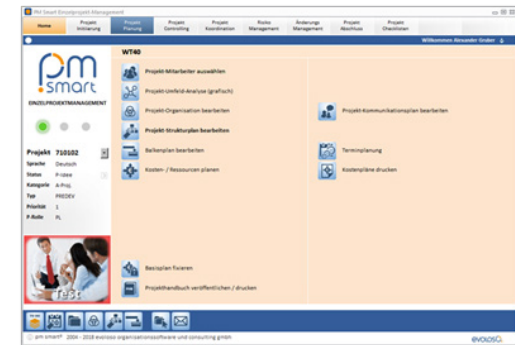
SALES

2012



Viele parallel-
Prozesse in
SharePoint

„Luxus-
Zeiterfassungstool“

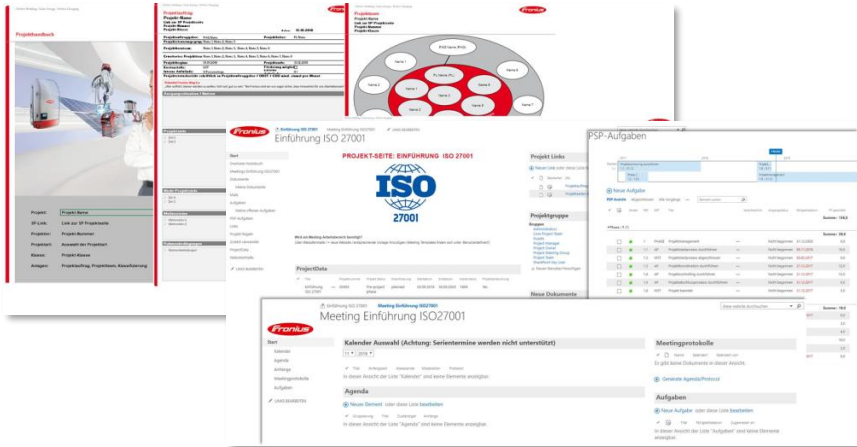


Standardisierung

2017

Fokussierung auf 2 Toolwelten

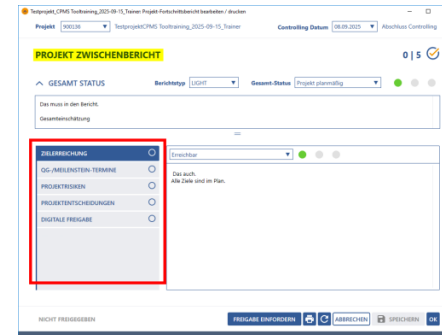
- pm-smart (+ SharePoint)
- Excel-PHB + SharePoint Projektseite



2019

Etablierung verpflichtender PM-Standards / -Methoden

- z.B. monatl. Statusbericht
- Flexibilisierung durch „Light“-Fortschrittsbericht



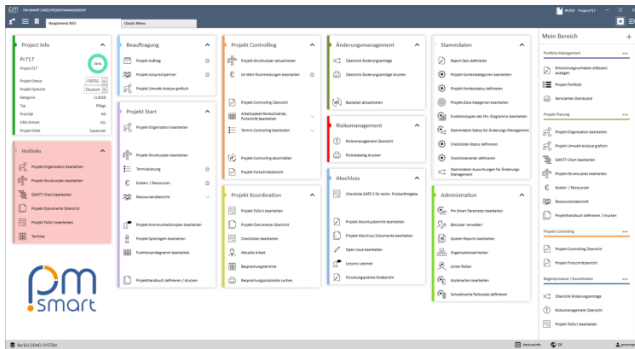
pm-smart Weiterentwicklung

2019

2022

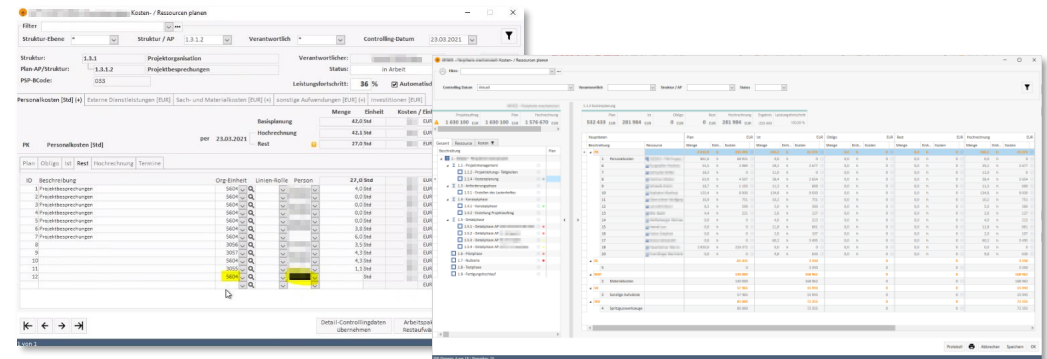
PM-smart Release 6.0

- Neuer Look & Feel
- Überarbeitetes, frei konfigurierbares Hauptmenü



Release 6.5 - Usability-Optimierungen

- Dialoge für PSP, Projektorganisation, Projekt-Umfeldanalyse
- Dialog für Detailkostenplanung und -controlling



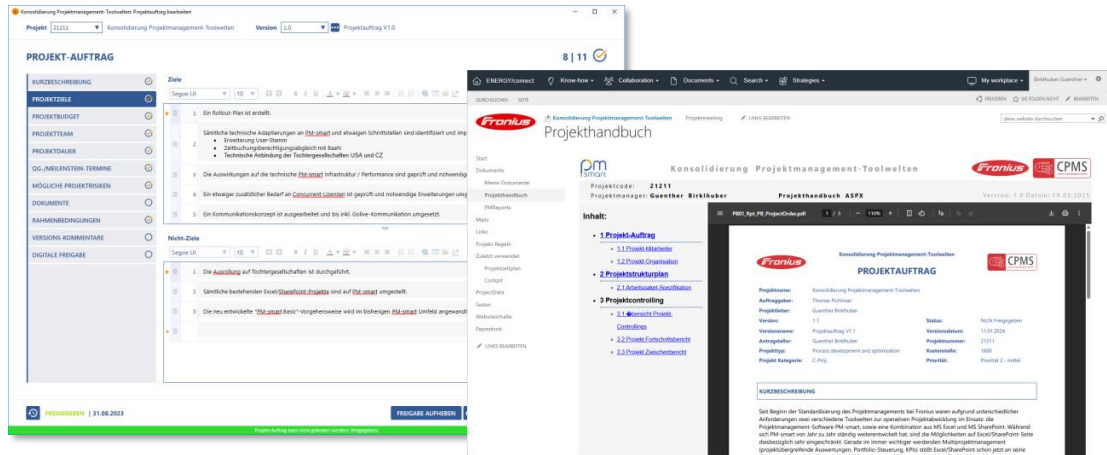
pm-smart Weiterentwicklung

2023

2024

Release 6.6

- Neues Formularwesen
- Optimierung PHB-Export



Release 7.0

- Eliminierung der MS Access Komponenten
- Performance-Steigerung

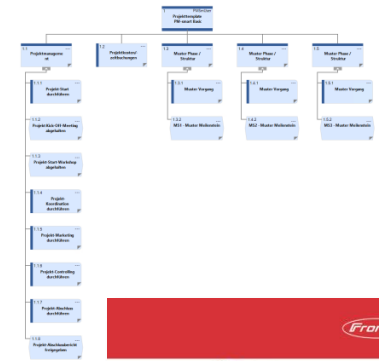
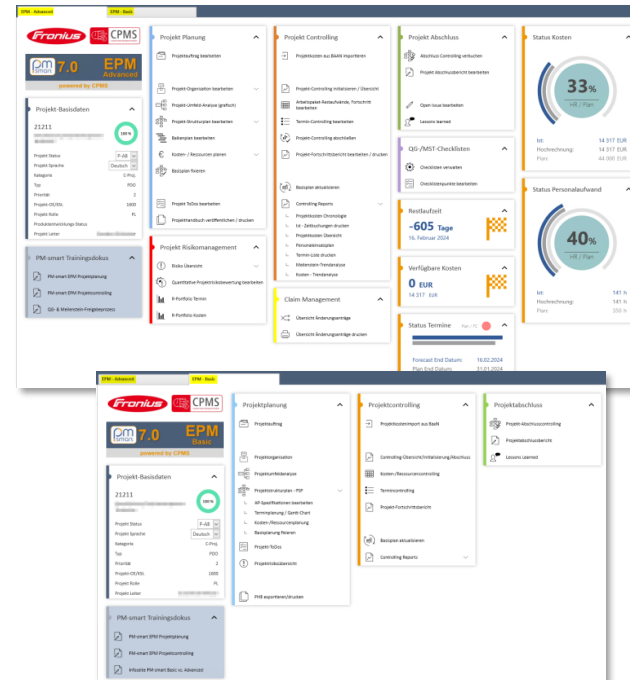


2. Konsolidierung

2024

Konsolidierung der beiden PM Toolwelten

- pm-smart „Advanced“ vs. „Basic“
- kompakteres Hauptmenü
- Vereinfachter Zugang zu Projektplanung und -controlling
- Change-Kommunikation & spezifische „Umsteigertrainings“



Projektvielfalt bei Fronius

2012



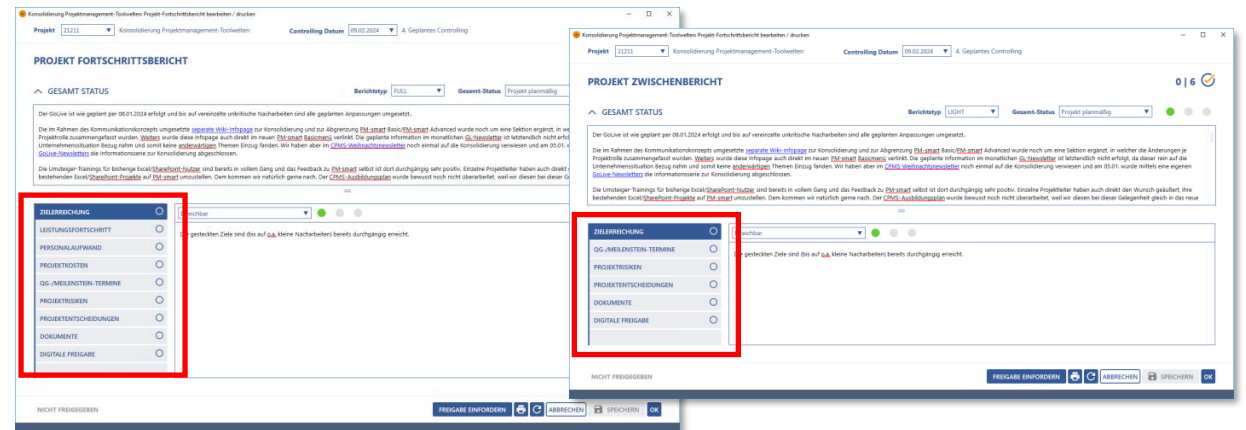
2025



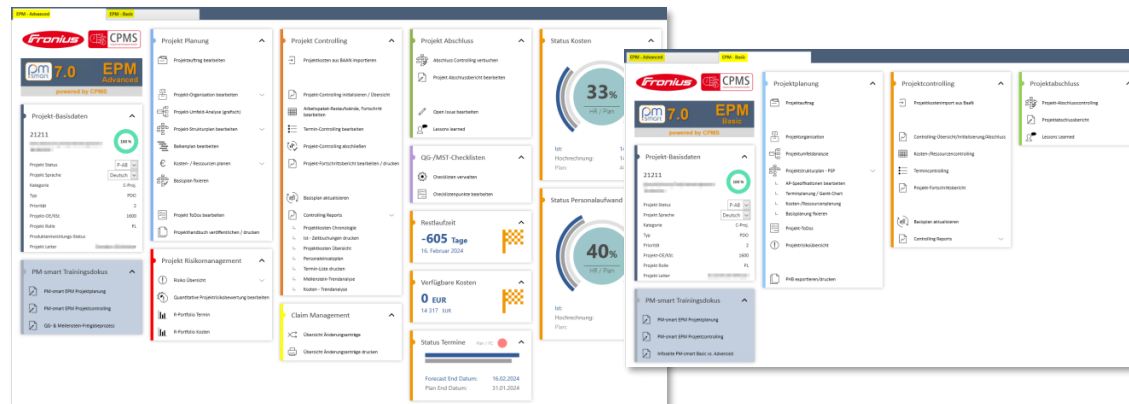
Wie werden wir dem gerecht?

Flexibilität seitens pm-smart

– Frei anpassbares Formularwesen

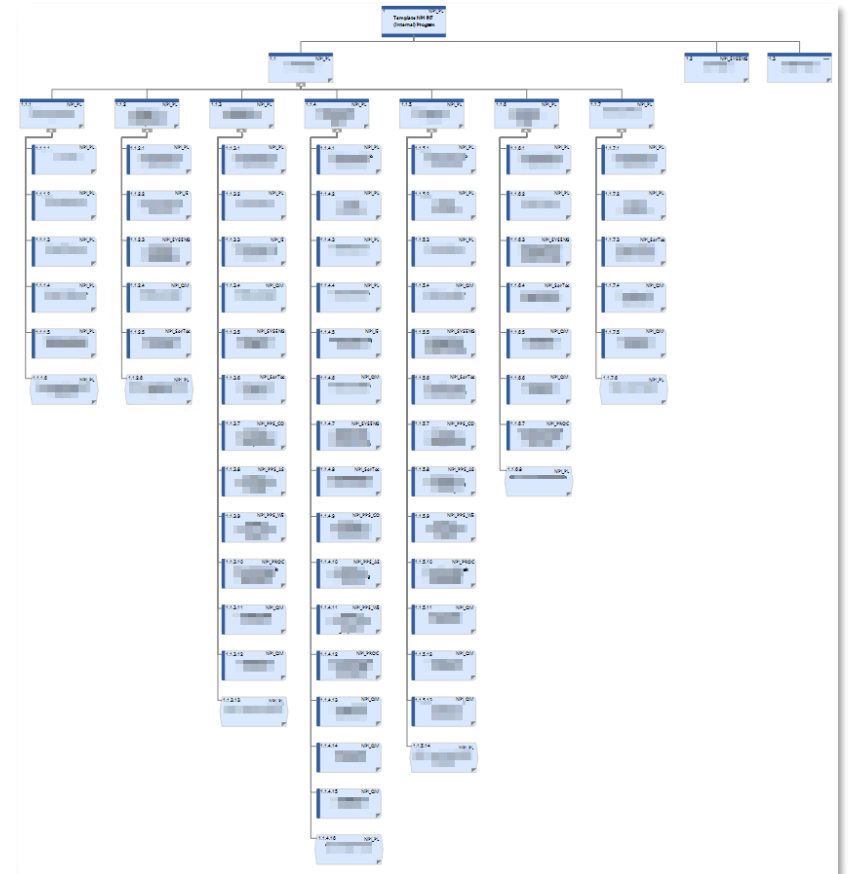
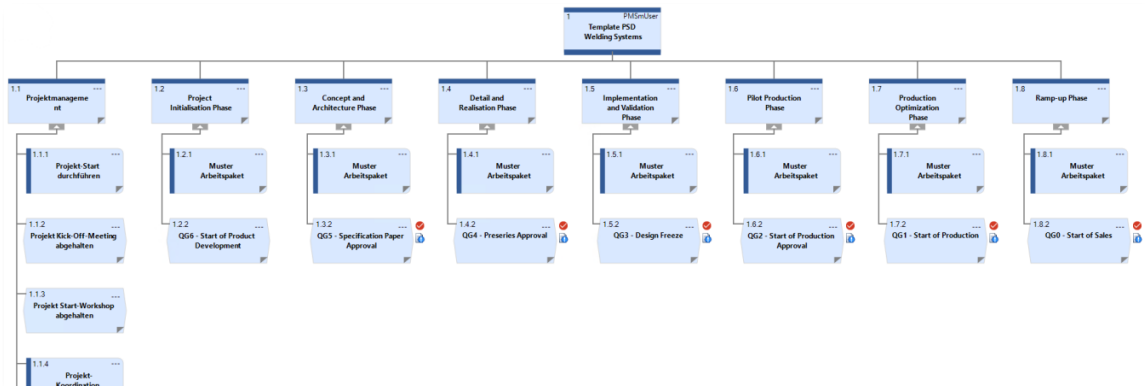
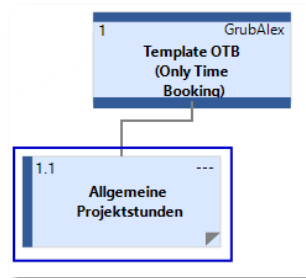


– Flexible Menükonfiguration



Flexibilität seitens pm-smart

– Nutzung von Projekttyp-spezifischen Templates



Offene Themen

2025ff.

Kollaboration im Web Portal

- Praxis-Need aus der Excel/SP-Toolwelt

Anwendung für Projekte in Tochtergesellschaften

- „Basic“ - Basic Variante ohne Kostencontrolling





All information is without guarantee in spite of careful editing – liability excluded.

Intellectual property and copyright: all rights reserved.
Copyright law and other laws protecting intellectual property apply to the content of this presentation and the documentation enclosed (including texts, pictures, graphics, animations etc.) unless expressly indicated otherwise. It is not permitted to use, copy or alter the content of this presentation for private or commercial purposes without explicit consent of Fronius.